

Einladung zur ausserordentlichen Ur- und Burgerversammlung

Datum: 02.05.219

Zeit: 19.30 Uhr

Ort: Turnhalle

Traktandum

1. Begrüssung
2. Präsentation Vorstudie Massnahmenkonzepte Fellbach
3. Beschluss über Weiterverarbeitung von Varianten
4. Kreditbeschluss für Weiterverarbeitung der Varianten
5. Verschiedenes

Bemerkungen:

Gemeinsam mit der kantonalen Dienststelle für Raumplanung und dem Büro Planax AG, Visp erarbeitet die Verwaltung zurzeit den neuen Zonen-Nutzungsplan unter Berücksichtigung der Gesetzesvorschriften. In diesem Zusammenhang mussten auch sämtliche Gefahrenkarten neu erstellt werden. So musste auch für den Fellbach eine neue Gefahrenkarte erstellt werden. Die Gefahrenkarte zeigt auf, dass sich eine recht grosse Anzahl der Gebäude in der roten Zone befinden und der Rest der Gebäude in der blauen Zone steht.

Auf Grund dessen hat die Gemeinde in Absprache mit dem Kanton das Büro Geo7 beauftragt, eine Vorstudie bzw. Massnahmenkonzepte für den Fellbach auszuarbeiten. Diese Massnahmenkonzepte liegen nun der Gemeinde vor.

Die Verwaltung findet es jetzt für wichtig und notwendig, die Bürger zuerst über die einzelnen Massnahmenkonzepte eingehend zu informieren. Anschliessend liegt es an den Bürgern und Bürgerinnen, einen Beschluss über das weitere Vorgehen in diesem Projekt zu fassen.

Die einzelnen Massnahmenkonzepte sowie der weitere mögliche Verlauf werden an diesem Abend von den folgenden Personen vorgestellt:

- Thomas Schneider vom Kanton Naturgefahren, Gruppe Flussbau
- Catherine Berger vom Büro Geo7
- Walter Clausen vom Ingenieurbüro VWI

Dieser Mitteilung beiliegend seht ihr ein paar wichtige Informationen über die einzelnen erarbeiteten Massnahmen. Der maximal subventionsberechtigte Investitionsbetrag der einzelnen Massnahmemöglichkeiten beträgt gemäss Berechnungen ca. 6 Mio. Franken.

Vom Kanton wie vom beauftragten Büro Geo7 werden die Varianten **Umleitung** und **Ausleitung** favorisiert. Sollten diese Varianten in Frage kommen, müssen Modellversuche über den Durchfluss eines Murgangs bei der Fellbachbrücke gemacht werden (siehe Kostenkalkulation in der Beilage).

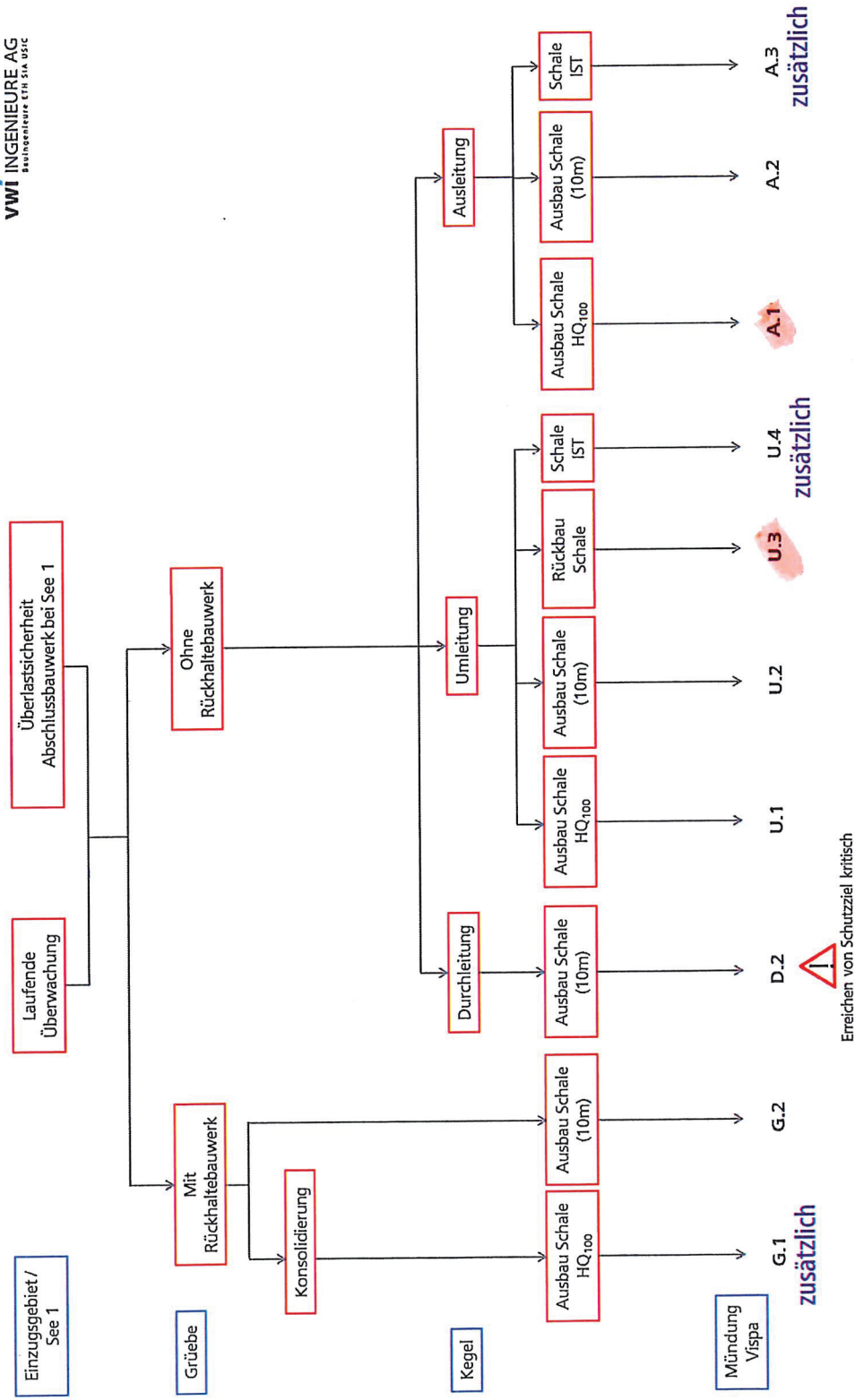
Wir bitten euch, die beiliegenden Unterlagen als Vorbereitung zur Versammlung zu konsultieren, so dass das notwendige Vorwissen für die Versammlung vorhanden ist und dadurch offene oder kritische Fragen an diesem Abend an die beauftragten Personen gestellt werden können. Die Verwaltung ist sich bewusst, dass der Entscheid über den weiteren Verlauf dieses Sicherheitsprojektes kein leichter sein wird.

Weiter Informationen liegen noch auf dem Gemeindebüro auf. Für Fragen stehen euch der Präsident und der Gemeinderat nach Möglichkeit gerne auch zur Verfügung.

Die Gemeindeverwaltung



Aufschlüsselung Massnahmenvarianten Fellbach (Besprechung 12.12.2018, ergänzt)



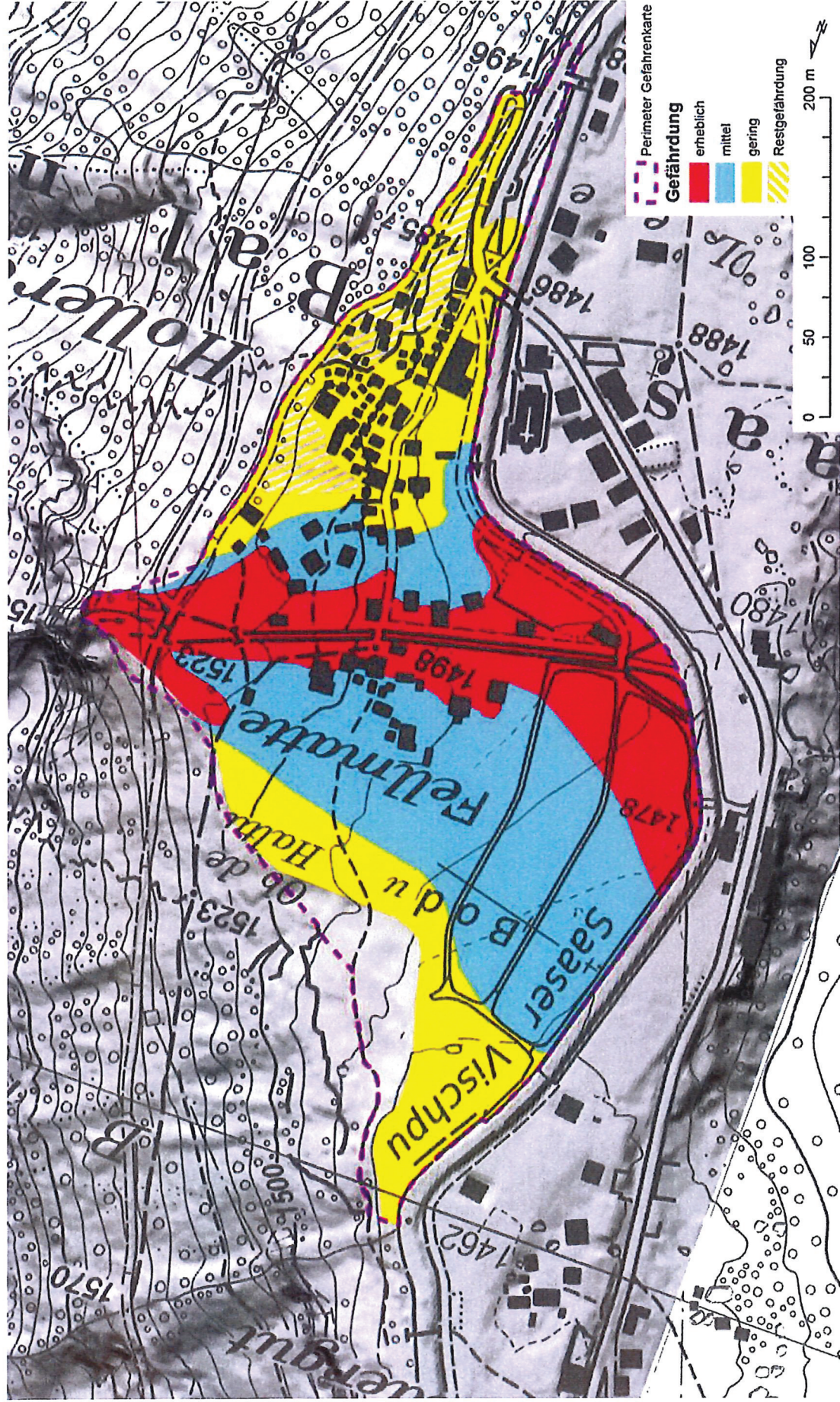
Kostenelement	Elementkosten		Massnahmen-Varianten													
	[CHF]		G1	G2	D2 Schutzstreifen teilweise	U1a	U1b	U2a	U2b	U3a	U3b	U4a	U4b	A1	A2	A3
Baukosten																
1 Dämmerrhöhung See Nr. 1	220'000	220'000	220'000	220'000	220'000	220'000	220'000	220'000	220'000	220'000	220'000	220'000	220'000	220'000	220'000	220'000
2 Rückhalledamm Gräbe	5'500'000	5'500'000	5'500'000													
3 Konsolidierung Gräbe	1'500'000	1'500'000														
4 Gerinneausbau Dorfbach 10 m	2'755'000	2'755'000	2'755'000		2'755'000										2'755'000	
5 Gerinneausbau Dorfbach HQ.100	1'928'500	1'928'500	1'928'500		1'928'500									1'928'500		
6 Bachumleitung Variante 2 (a)	1'965'000	1'965'000	1'965'000		1'965'000									1'965'000		
7 Bachumleitung Variante 3 (b)	1'701'000	1'701'000	1'701'000		1'701'000								1'701'000			
8 Ausleitbauwerk und Ablenkdam	1'800'000	1'800'000	1'800'000											1'800'000	1'800'000	1'800'000
9 aufgelöste Schutzdämme Vispa	450'000	450'000	450'000	450'000	450'000	450'000	450'000	450'000	450'000	450'000	450'000	450'000	450'000	450'000	450'000	450'000
10 Rückbau Gerinne	1'100'000	1'100'000	1'100'000													
11 IST-Gerinne (inkl. Verstärkung)	350'000	350'000	350'000									350'000	350'000			350'000
12																
		9'148'500	8'925'000	3'425'000	4'563'500	4'299'500	5'390'000	5'126'000	5'126'000	3'735'000	3'471'000	2'985'000	2'721'000	4'398'500	5'225'000	2'820'000
Baukosten der Massnahmen		9'148'500	8'925'000	3'425'000	4'563'500	4'299'500	5'390'000	5'126'000	5'126'000	3'735'000	3'471'000	2'985'000	2'721'000	4'398'500	5'225'000	2'820'000
Zusatzkosten																
1 Landwerb (Landwirtschaftszone)	3			30'000	40'500	30'000	30'000	40'500	40'500	30'000	40'500	30'000	40'500	10'500	10'500	10'500
2 Landwerb (Bauzone)	50	50'000	125'000	50'000	50'000	125'000	125'000	125'000	125'000			20'000	20'000	125'000	50'000	20'000
3 Gebühren																
4																
Total Zusatzkosten		50'000	125'000	80'000	90'500	155'000	165'500	165'500	165'500	30'000	40'500	50'000	60'500	135'500	60'500	30'500
Planung und Projektierung																
1 Engineering	12%	1'097'820	1'071'000	411'000	547'620	515'940	646'800	615'120	448'200	416'520	416'520	358'200	326'520	527'820	627'000	338'400
2 Umwelt	2%	182'970	178'500	68'500	91'270	85'990	107'800	102'520	74'700	69'420	69'420	59'700	54'420	87'970	104'500	56'400
3 Vermessung	1%	91'485	89'250	34'250	45'635	42'995	53'900	51'260	37'350	34'710	29'850	27'210	29'850	43'985	52'250	28'200
4 Geologie	1%	91'485	89'250	34'250	45'635	42'995	53'900	51'260	37'350	34'710	29'850	27'210	29'850	43'985	52'250	28'200
Total Planung und Projektierung	16%	1'463'760	1'428'000	548'000	730'160	687'920	862'400	820'160	597'600	555'360	477'600	435'360	435'360	703'760	836'000	451'200

Gesamtkosten																
		G1	G2	D2	U1a	U1b	U2a	U2b	U3a	U3b	U4a	U4b	A1	A2	A3	
Total exkl. MWSt		10'662'260	10'478'000	4'098'000	5'373'660	5'077'920	6'407'400	6'111'660	4'362'600	4'066'860	3'512'600	3'216'860	5'237'760	6'121'500	3'301'700	
MWSt	7.70%	820'994	806'806	315'546	413'772	391'000	493'370	470'598	335'920	313'148	270'470	247'698	403'308	471'356	254'231	
Gesamtkosten		11'483'254	11'284'806	4'413'546	5'787'432	5'468'920	6'900'770	6'582'258	4'698'520	4'380'008	3'783'070	3'464'558	5'641'068	6'592'856	3'555'931	
Gesamtkosten gerundet		11'500'000	11'300'000	4'400'000	5'800'000	5'500'000	6'900'000	6'600'000	4'700'000	4'400'000	3'800'000	3'500'000	5'600'000	6'600'000	3'600'000	

Massnahmenkosten maximal 6 Mio. CHF (gem. EconoMe)

Kriterium	G.1	Rang	G.2	Rang	D.2	Rang	U.1	Rang	U.2	Rang	U.3	Rang	U.4	Rang	A.1	Rang	A.2	Rang	A.3	Rang
Bautechnik und Betriebssicherheit	6	9	9	3	5	10	9	3	11	1	8	8	9	3	9	3	11	1	9	3
Technische Machbarkeit	1		2		2		3		3		3		3		3		3		3	
Funktionalität im Ereignisfall	2		3		1		3		3		3		3		3		3		3	
Systemstufen	2		2		1		1		2		1		1		1		2		1	
Reaktion im Überlastfall	1		2		1		2		3		1		2		2		3		2	
Notfallplanung / Restrisikomanagement	0		0		0		0		0		0		0		0		0		0	
Schutzziel	6	5	6	5	3	10	7	2	6	5	8	1	7	2	7	2	6	5	5	9
Gefahrensituation nach MN	2		2		1		2		2		2		2		2		2		1	
Risiko nach MN	2		2		1		3		2		3		3		3		2		2	
Wirkung auf Unterlauf	2		2		1		2		2		3		2		2		2		2	
Aufwand	5	9	5	9	9	1	7.5	5	6.5	7	9	1	8	3	7.5	5	6.5	7	8	3
Investitionskosten	1		1		3		2.5		1.5		3		3		2.5		1.5		3	
Lebensdauer	3		3		3		3		3		3		3		3		3		3	
Unterhalt	1		1		3		2		2		3		2		2		2		2	
Orts- und Landschaftsbild	6	9	6	9	7	5	7	5	7	5	9	1	7	5	7.5	2	7.5	2	7.5	2
Auswirkungen auf Umwelt während Bauzeit	1		1		3		2		2		2		2		2.5		2.5		2.5	
Auswirkungen auf Umwelt nach MN	2		2		2		2		2		2		2		2		2		2	
Auswirkungen im Uferbereich	1		2		1		1		2		3		1		1		2		1	
Auswirkungen auf das Landschaftsbild	2		1		1		2		1		2		2		2		1		2	
Akzeptanz	6	5	3.5	10	7	2	6	5	4	9	9	1	6	5	6.5	3	5	8	6.5	3
Bevölkerung / Gemeinde	3		1		1		2		1		3		2		2		1		2	
Landbedarf	2		1.5		3		2		1		3		2		2.5		2		2.5	
Naturschutzverbände	1		1		3		2		2		3		2		2		2		2	
Bewertung Total	37	9	36	9	28	8	20	4	27	7	12	1	18	3	15	2	23	6	20	4

Aktuell gleichmässige Gewichtung je Hauptkriterium zu 1/5



Kostenkalkulation

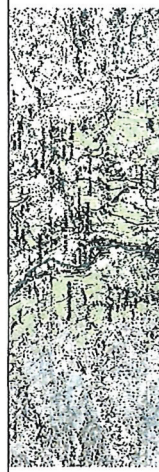
- Angaben für Massstab 1:50
- Kalkulation an Hand durchgeführter Modellierungen, Annahme 40 Murschübe mit Murgangfracht von 4.8 m³

• Drohnenaufnahmen, Grundlagenerhebung und -aufbereitung:	6'000.-
• Material:	15'000.-
• Messgeräte und Kameras:	2'000.-
• Modellbau inkl. Abbruch, Entsorgung Schlamm und Entsorgung Modell:	30'000.-
• Durchführung und Auswertung Vorversuche (Phase 1):	10'000.-
• Modellversuche Fliessverhalten (Phase 2):	42'000.-
• Ausleitbauwerk (Phase 3):	18'000.-
• Auswertungen und Bericht:	10'000.-
• Besprechungen und Modellbesichtigungen:	5'000.-

Die Kosten für diese Modelluntersuchung belaufen sich somit pauschal auf

138'000 CHF (exkl. MWST) bzw. **148'626 CHF** (inkl. MWST)

Massnahmenkonzept
 Fellbach, Saas-Balen



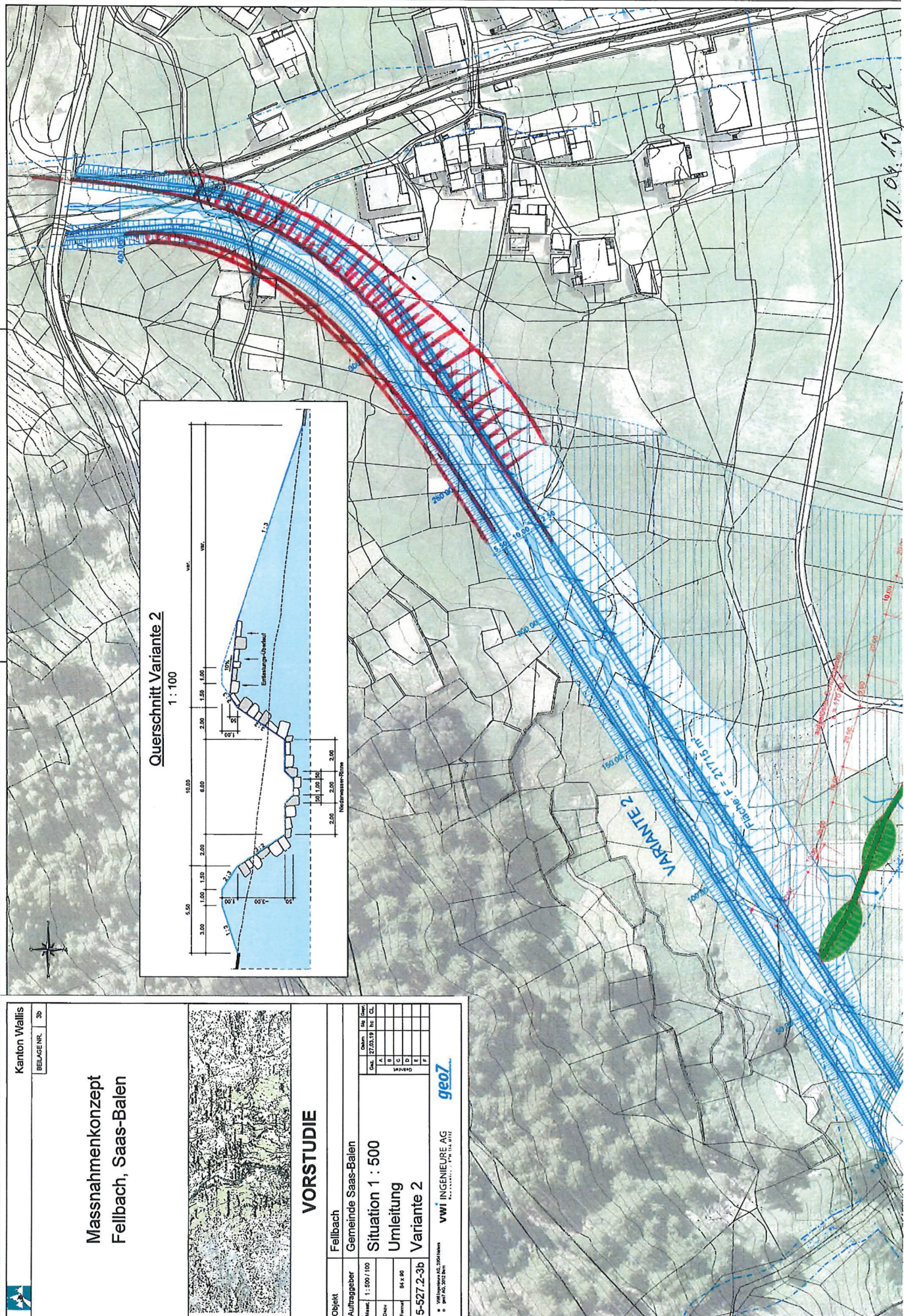
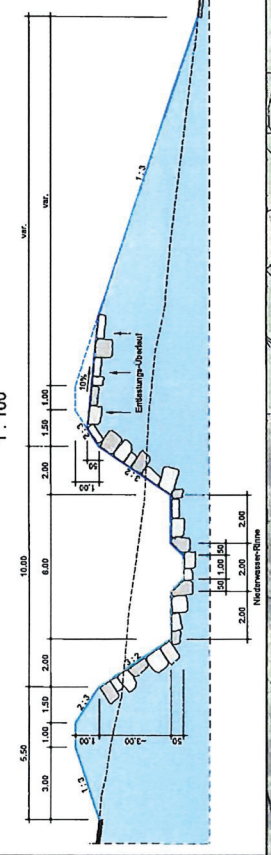
VORSTUDIE

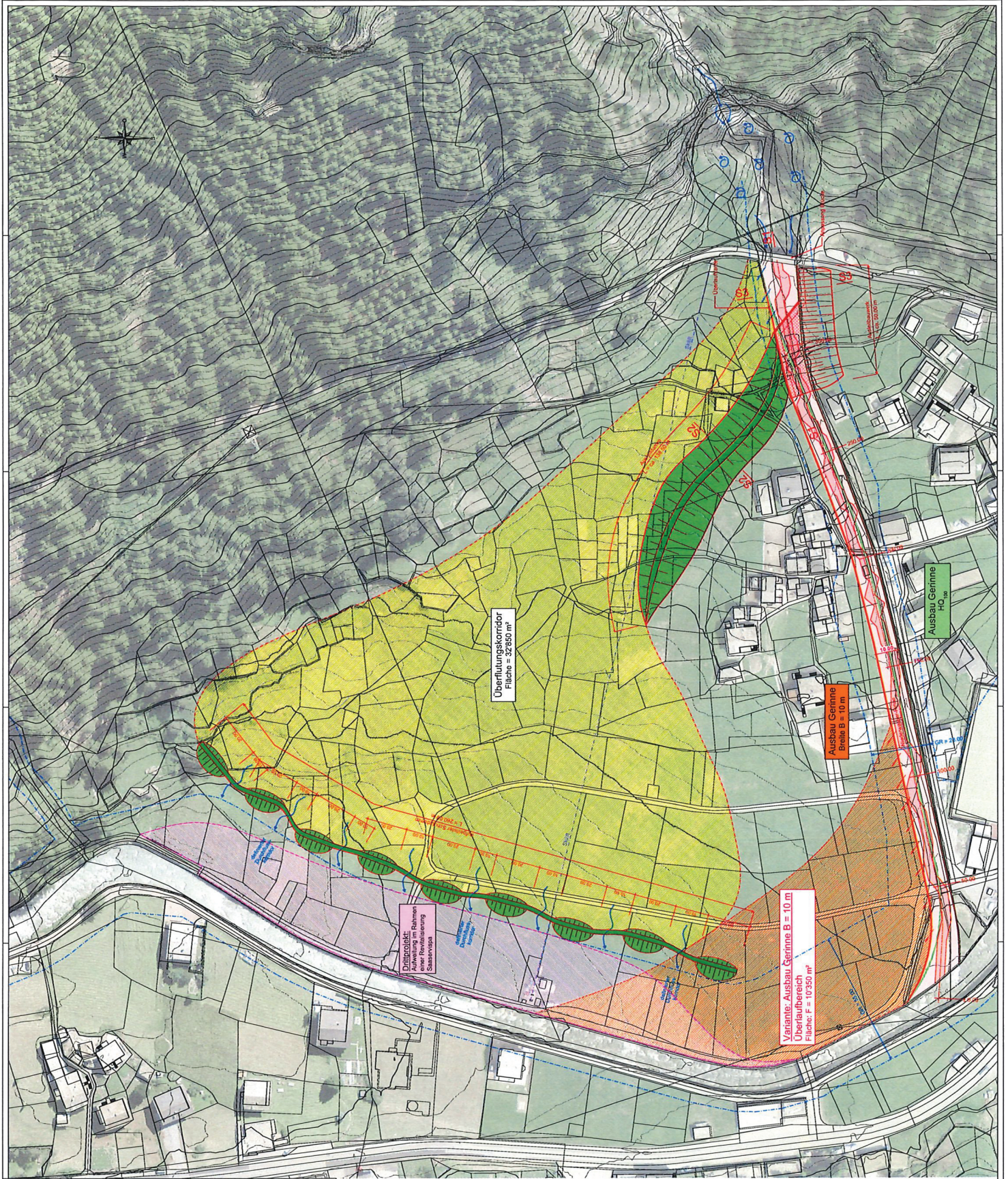
Objekt	Fellbach
Auftraggeber	Gemeinde Saas-Balen
Nummer	1: 500 / 100
Datum	27.03.19
Format	A4 x 90
Titel	5-527-2-3b
Gezeichnet	h a c d e f
Geprüft	g i k l
Datum	08.04.19
Gezeichnet	h a c d e f
Geprüft	g i k l



VVI INGENIEURE AG
 1000 Yverdon, Suisse
 027 45 301210

Querschnitt Variante 2
 1 : 100





Kanton Valais
BRUNNEN Nr. 4

Massnahmenkonzept Feilbach, Saas-Balen

VORSTUDIE

Objekt	Feilbach
Auftraggeber	Gemeinde Saas-Balen
Stand	1.07.2018
Projekt-Nr.	5-5272-4

VWT INGENIEURE AG
 SAAS-ALLEN, CH-1953

LEGENDE:

- Dübelprojekt: Aufweitung im Rahmen einer Renaturierung
- Überflutungskorridor
- Überlaufbereich Variante Ausbau Gerinne 10 m
- Ausbau Gerinne B = 10 m
- Ausbau Gerinne HQ₀₀
- definierte Überschwemmung (H₀ + 0.50m)
- SWH

