

MITTEILUNGEN GEMEINDE SAAS-BALEN



Gemeindekanzlei

Tel. 027 957 23 37 Fax 027 357 38 12

✉ saas-balen@bluewin.ch 🏠 www.gemeinde-saas-balen.ch

Öffnungszeiten Kanzlei: Montag nachmittags 13.30 - 16.00 Uhr,

Mittwoch und Donnerstag morgens 09.00 - 11.30 Uhr

Registerbüro

Tel. 027 957 19 64

✉ registerhalter-saas-balen@bluewin.ch

Öffnungszeiten Registerbüro:

Donnerstag abends 19.00 - 20.15 Uhr

Saas-Balen, 18.03.2016

Nr. 11

Bauwesen

Die Pläne für das nachfolgend aufgeführte Baugesuch liegen auf der Gemeindekanzlei zur Einsicht auf:

Bauherr: Kalbermatten Edgar, Haus Weideli, 3910 Saas-Grund

Bauvorhaben: Instandstellung Misthof, Parz. GBV 1908, Plan Nr. 10 im Orte genannt „Tamatten“

Allfällige Einsprachen sind innert 30 Tagen ab dieser Veröffentlichung schriftlich und im Doppel an die Gemeindeverwaltung zu richten.

Stromunterbruch

Mitteilung der EVWR Energiedienste Visp - Westlich Raron an die Bewohner von Saas-Balen; infolge dringender Reparatur- und Unterhaltsarbeiten muss die Energiezufuhr wie folgt unterbrochen werden:

Dienstag, 22. März 2016

13.00 – ca. 17.00 Uhr

im ganzen Gebiet zwischen Meiggerli und Niedergut

Wir bitten um Kenntnisnahme und danken für das Verständnis.

Energiedienste Visp Westlich – Raron AG, Bahnhofplatz 1b, 3930 Visp, T. 027 945 75 20, F. 027 945 15 25

ID-Karten

Wir bitten Sie, rechtzeitig Ihre ID-Karten auf ihre Gültigkeit hin zu überprüfen. Die Ausstellungszeit für die neue ID kann bis zu 10 Tagen betragen. Jeder Antragssteller (ab 7 Jahren) muss persönlich vorbeikommen, da die Unterschrift direkt via Antrag eingescannt wird. Mitzubringen sind:

- **Aktuelles Passfoto** von einwandfreier Qualität
Bei „grafik4you.ch“, Kämpfen Patrick, Saas-Grund können Sie Passfotos erstellen und ausdrucken lassen
- **Abgelaufene ID** (oder ggf. noch gültige ID)

Für Kinder/Jugendliche (-18 Jahre) benötigt es zusätzlich

- **Familienbüchlein**
- **1 Elternteil** zur Unterschrift

Im Alter zwischen 7 - 18 Jahren muss die antragsstellende Person, sowie eine gesetzliche Vertretung den Antrag unterschreiben. Für Kinder bis 6 Jahren reicht die Unterschrift eines Elternteils.

Die Bestellung von einem Pass oder einem Kombiantrag (Pass und ID) erfolgt via Ausweiszentrum in Sitten. Antrag und Termin können einfach und schnell über die Internetseite www.schweizerpass.ch oder telefonisch unter 027 606 06 00 erfasst werden.

Die Gemeindeverwaltung

HELP Samariter für Kinder

Liebe HELPI's!

Am **Freitag 18. März 2016** findet der nächste Help-Anlass statt. Wir treffen uns um 18.15 Uhr im Fletschhornsaal des Mehrzweckgebäudes in Saas-Grund. Schon bald ist Ostern, deshalb wollen wir passend dazu, etwas zusammen basteln. Wir werden auch einen Frühlings-Samariterteil zusammen erarbeiten. Wir freuen uns, zusammen mit euch einen spannenden Help-Anlass zu erleben und wie immer, sind neue Gesichter herzlich willkommen :o).

Eure HELP-Leiterinnen

Mitteilung Gemeinde Eisten

Samstag (Feiertag), 19.03.2016 Messe um 09.15 Uhr

Sonntag, 20.03.2016 Messe um 09.15 Uhr

Vereinsausflug 2016 des Skiclubs Alpenrösli

Auf Einladung unseres Aktivmitglieds Maurin Malär konnte der SC Alpenrösli „sensationelle“ und hochspannende Weltcuprennen der Damen live in Lenzerheide miterleben. Maurin Malär war offizieller Stadionspeaker der Weltcuprennen in Lenzerheide und begrüßte live seine Freunde aus dem wunderschönen Saastal. Was uns bei diesem Vereinsausflug zurück bleibt, sind wertvolle Begegnungen und wunderbare Erinnerungen! Der Vorstand des SC Alpenrösli dankt seinen jungen und sehr junggebliebenen Mitgliedern für die aktive Teilnahme an dem diesjährigen Vereinsausflug recht herzlich.

Skiclub Alpenrösli Saas-Balen

Talrennen 2016 in Saas-Fee

Bei herrlichem Sonnenschein konnte der SC Allalin Saas-Fee am 13. März 2016 im Staffelwald das diesjährige Talrennen wie gewohnt tadellos über die Bühne bringen. Folgende Spitzenresultate konnten hier erzielt werden:

Herren II:	Rang 3	Burgener Natan
Herren IV:	Rang 5	Kalbermatten Bruno
Herren V:	Rang 1	Burgener Konrad (Seriensieger)

Allen Rennläufern des SC Alpenrösli danken wir bestens für ihre Teilnahme, für die sportliche Leistung und für die Unterstützung des SC Alpenrösli.

Skiclub Alpenrösli Saas-Balen

Konsum Vis-a-vis *** Aktionen ***

Findus Käseplätzli	Fr. 5.70	statt	Fr. 7.60
Omo Waschpulver Box (50 Waschgänge)	Fr. 19.90	statt	Fr. 31.90

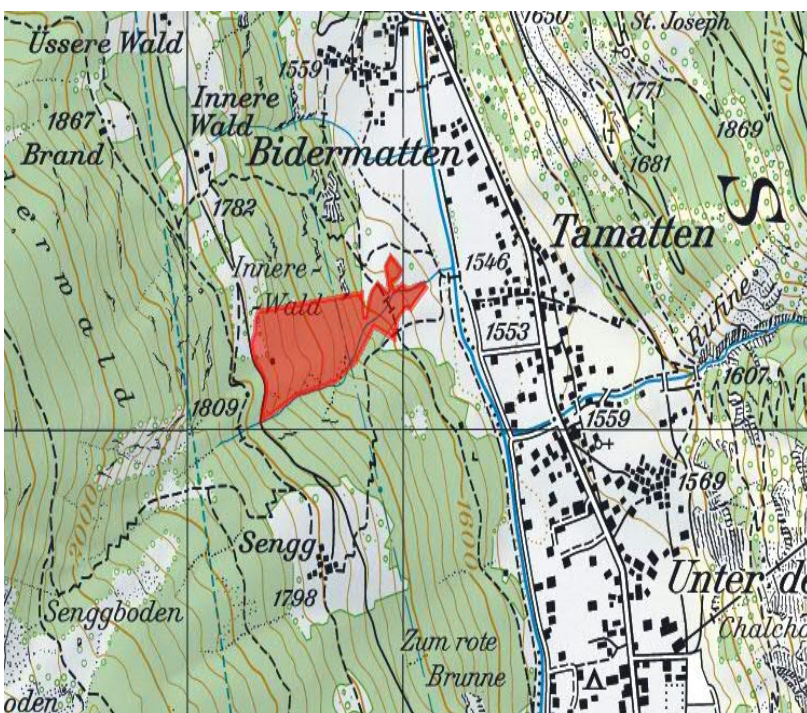
Hundesteuern 2016

Die Hundehalter haben die Hundesteuer für das Jahr 2016 **bis spätestens 31. März 2016** bei der Gemeindekanzlei gegen Vorweisen folgender Dokumente zu entrichten:

- Hunderausweis (mit Chipnachweis)
- Die Haftpflichtversicherung oder eine entsprechende Bescheinigung, welche belegt, dass die durch den Hund verursachten Schäden durch die Versicherung gedeckt sind.
- SKN-Kurs-Nachweis: Hundehalter ab dem 01. September 2008 haben einen Fähigkeitsausweis vorzuweisen, der bestätigt, dass der Praxiskurs absolviert wurde. Erstmalige Hundebesitzer müssen zudem einen Fähigkeitsausweis eines Theoriekurses vorlegen.

Schutzwaldpflege im Gebiet Innere Wald / Bidermatten

Im Rahmen des Schutzwaldprojektes 2016 - 2019 wird das Forstrevier Saastal die Eingriffe vom Sep bis Okt 2016 durchführen. Gestützt auf Artikel 30 und 32 des Gesetzes über den Wald und die Naturgefahren vom 14. Sept 2011 ordnet die Dienststelle für Wald und Landschaft, Kreis Oberwallis, im Einverständnis mit der Burgerschaft Saas-Balen, die Durchführung von Pflegemassnahmen an.



Eigentümer der betroffenen Waldungen sind die Burgergemeinde und Privatwaldbesitzer. Den Privatwaldeigentümern werden keine Kosten in Rechnung gestellt. Die Aufwände werden von Bund, Kanton und Gemeinde übernommen. Das gefällte Holz geht an das Forstrevier Saastal und wird zur Deckung der Restkosten verkauft. Die Ausführung der Arbeiten erfolgt durch den Forstbetrieb Saastal unter Führung des Revierförsters. Allfällige Einwände sind innerhalb der Frist von 30 Tagen, seit der Veröffentlichung im Amtsblatt, der Dienststelle für Wald und Landschaft, Kreis Oberwallis, Kantonsstrasse 275, 3902 Brig-Glis, begründet und schriftlich anzuzeigen. Erfolgt keine Mitteilung von Seiten der Privatwaldbesitzer wird deren Einverständnis angenommen.

Forstrevier Saastal
DS für Wald u. Landschaft, Kreis Oberwallis