

MITTEILUNGEN GEMEINDE SAAS-BALEN



Gemeindekanzlei

Tel. 027 957 23 37 Fax 027 357 38 12

✉ saas-balen@bluewin.ch 🏠 www.gemeinde-saas-balen.ch

Öffnungszeiten Kanzlei: Montag nachmittags 13.30 - 16.00 Uhr,

Mittwoch und Donnerstag morgens 09.00 - 11.30 Uhr

Registerbüro

Tel. 027 957 19 64

✉ registerhalter-saas-balen@bluewin.ch

Öffnungszeiten Registerbüro:

Donnerstag abends 19.00 - 20.15 Uhr

Saas-Balen, 11.03.2016

Nr. 10

Ausfüllen Steuererklärung 2015

Für diejenigen, die ihre Steuererklärung 2015 bei der Gemeinde ausfüllen lassen möchten, wird Romaine Marx von Treuhand Valesia am **Mittwoch, den 23. März 2016 zwischen 14.00 Uhr und 18.00 Uhr** auf dem Gemeindebüro anwesend sein.

Um allen Terminen gerecht zu werden, ist eine **vorgängige Anmeldung** bei der Gemeindekanzlei erforderlich und zwar **bis Freitag, 18. März 2016**.

Bitte dringend sämtliche Unterlagen (Lohnausweise, Bankauszüge, Versicherungsnachweise, etc.) direkt mitbringen.

21. Talrennen in Saas-Fee

Am **Sonntag, 13. März 2016** organisiert der SC Allalin in Saas-Fee das diesjährige Talrennen. Das Rennen findet im Stafelwald statt. Programm:

09.15 Uhr Ausgabe der Startnummern

10.15 Uhr Start Talrennen

Anmeldung bis Samstag 14.00 Uhr bei Sarah Senn 027 958 18 76 / mail: animation@saas-fee.ch

Unser Skiklub hat für das Wochenende vom 11./12./13. März 2016 ein Skiweekend auf der Lenzerheide organisiert. Da zwischenzeitlich der festgelegte Termin für das Talrennen vom Organisator verschoben wurde, gab es eine Terminkollision mit unserem Skiklub, welche leider nicht mehr korrigiert werden konnte, da die Reservationen bereits getätigt wurden. Damit unser Skiklub gleichwohl gut am Talrennen vertreten ist, bitten wir die hier gebliebenen Skifahrer/Innen sich zum Talrennen anzumelden und damit den gemütlichen Tag mit den andern Talbewohnern nicht zu verpassen.

Skiklub Alpenrösli, der Vorstand

Kurs „Notfälle bei Kleinkindern“

Der SV Saastal organisiert erneut einen Kurs „Notfälle bei Kleinkindern“ wie folgt:

Datum: **Samstag, 23. April 2016**

Zeiten: **08.00 – 12.00 Uhr & 13.30 – 17.00 Uhr**

Ort: Samariterlokal im Mehrzweckgebäude Saas-Grund, 1. Stock, Saal Triftalp

Inhalt: Die Teilnehmer erlernen die Nothilfe bei Kindern von Spitalaustritt bis ca. 8-jährig. Patientenbeurteilung und erste Hilfe werden zu folgenden Themen vermittelt: Inhalte einer Kinderapotheke, Unfallprävention, Atemwegserkrankungen, Verlegung der Atemwege, Wundbehandlung, Innere Verletzungen, Schock, Blutstillung, Reanimation, Zahnunfälle, Bauchschmerzen, Durchfall und Erbrechen, Verbrennungen und Verbrühungen, Kopfverletzungen, Knochenverletzungen, Sonnenstich, Hitzeschlag, Unterkühlung, Vergiftungen, Insektenstiche, Epilepsie und Fieberkrampf

Mitzubringen: Interesse & Arbeitskleider, da wir unter anderem draussen und am Boden arbeiten

Preis: Fr. 100.- inkl. Teilnehmersdokumentation und Kursbescheinigung
Die Bezahlung nehmen wir am Kurstag entgegen

Rückfragen: info@samariter-saastal.ch, 078 768 07 75

Anmeldeschluss: Freitag, 15. April 2016. Da die Teilnehmerzahl beschränkt ist, gilt die Anmeldung als verbindlich.

Wir freuen uns auf lehrreiche Stunden mit Mama, Papa, Oma, Opa ... Wer sich angesprochen fühlt, ist herzlich willkommen.

Samariterverein Saastal

Mitteilung Gemeinde Eisten

Samstag, 12.03.2016 Messe um 18.30 Uhr

Sonntag, 13.03.2016 keine Messe

Mitteilung Spitex

Das Sozialmedizinische Zentrum Oberwallis bietet Ihnen im Bereich Spitex für den Standort Saastal per 01.06.2016 oder nach Vereinbarung folgende Herausforderung:

Diplomierte Pflegefachperson (40-50%)

(AKP, HF, FH, DNI, DNII)

Ihr Profil: Sie haben Freude und Geschick im Umgang mit Menschen in vielfach schwierigen Situationen, die auf Ihre fachlichen Fähigkeiten und Erfahrungen vertrauen. Sie sind selbstständig, initiativ und zuverlässig. Sie verfügen über Berufserfahrung und sind bereit, Ihre Kenntnisse in unser Team einzubringen. Sie verfügen über ein eigenes Auto.

Wir bieten Ihnen: Eine vielseitige, anspruchsvolle und weitgehend selbstständige Tätigkeit in einem engagierten und aufgestellten Team. Zeitgemässe Anstellungsbedingungen nach den Richtlinien der Walliser Vereinigung der Sozialmedizinischen Zentren sowie fortschrittliche Weiterbildungsmöglichkeiten.

Ihre Ansprechperson für Fragen und Auskünfte: Frau Adelheid Charvet, Leiterin Standort Saastal, Tel. 027 957 12 03 / 079 221 15 50

Ihre vollständigen Bewerbungsunterlagen richten Sie bitte bis zum 30.03.2016 per E-Mail an personal@smz-vs.ch oder per Post an: Sozialmedizinisches Zentrum Oberwallis, Marc Kalbermatter, Bereichsleiter Personal, Postfach 608, 3900 Brig

Praxis Flavio Anthamatten – Ganzheitliche Medizin

www.medizin-ganzheitlich.ch

Anerkannte Therapie-Methoden mit EMR-Label*: Naturheilkundliche Praktiken NHP (Naturheilpraktiker), Phytotherapie, Diätetik, Ausleitende Verfahren, Hydrotherapie.

(Schröpfen, Auriculotherapie, Blutegeltherapie, Baunscheidtverfahren, Schüsslersalze, Phytotherapie, Fussreflexmassage, Homöopathie, Ernährungsberatung).

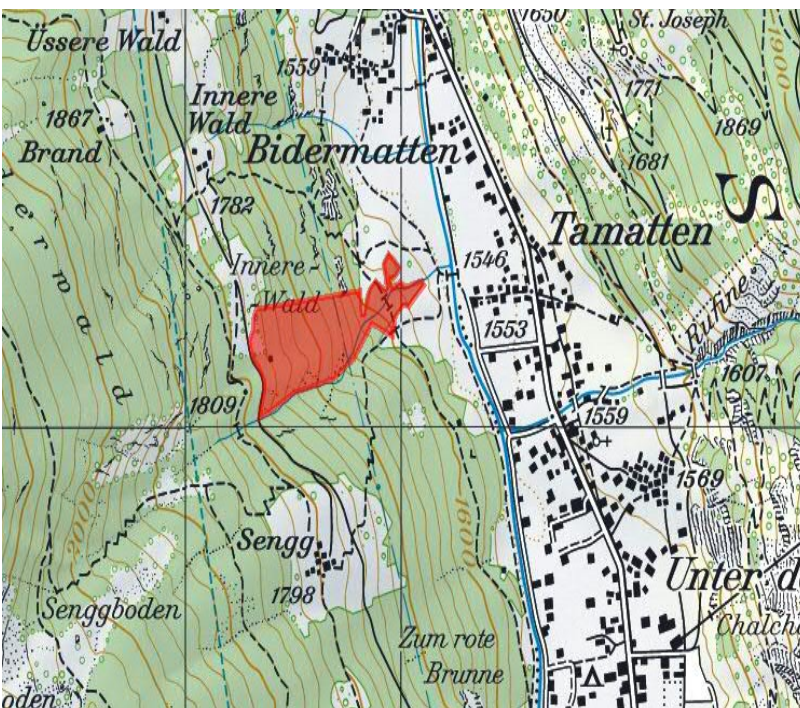
Leiden Sie unter: Allergien, Immunschwäche, Schwindel, Herz-Kreislaufproblemen, Rückenschmerzen, Rheuma, Gelenkschmerzen, Kopfschmerzen, Verdauungsbeschwerden, Nieren-Blasenschwäche, Menstruationsbeschwerden, Depression, Wechseljahresbeschwerden u.a.

Dann melden Sie sich doch bei mir in meiner Praxis in Saas-Grund unter 027 957 31 04 / 079 454 51 09 / info@medizin-ganzheitlich.ch.

*Was ist das EMR-Qualitätslabel: Das EMR-Qualitätslabel steht für einen hohen Therapiestandard, der für viele Schweizer Versicherer eine Voraussetzung ist, um Leistungen im Rahmen der Zusatzversicherungen zu vergüten.

Schutzwaldpflege im Gebiet Innere Wald / Bidermatten

Im Rahmen des Schutzwaldprojektes 2016 - 2019 wird das Forstrevier Saastal die Eingriffe vom Sep bis Okt 2016 durchführen. Gestützt auf Artikel 30 und 32 des Gesetzes über den Wald und die Naturgefahren vom 14. Sept 2011 ordnet die Dienststelle für Wald und Landschaft, Kreis Oberwallis, im Einverständnis mit der Burgerschaft Saas-Balen, die Durchführung von Pflegemassnahmen an.



Eigentümer der betroffenen Waldungen sind die Burgergemeinde und Privatwaldbesitzer. Den Privatwaldeigentümern werden keine Kosten in Rechnung gestellt. Die Aufwände werden von Bund, Kanton und Gemeinde übernommen. Das gefällte Holz geht an das Forstrevier Saastal und wird zur Deckung der Restkosten verkauft. Die Ausführung der Arbeiten erfolgt durch den Forstbetrieb Saastal unter Führung des Revierförsters. Allfällige Einwände sind innerhalb der Frist von 30 Tagen, seit der Veröffentlichung im Amtsblatt, der Dienststelle für Wald und Landschaft, Kreis Oberwallis, Kantonsstrasse 275, 3902 Brig-Glis, begründet und schriftlich anzuzeigen. Erfolgt keine Mitteilung von Seiten der Privatwaldbesitzer wird deren Einverständnis angenommen.

Forstrevier Saastal
DS für Wald u. Landschaft, Kreis Oberwallis